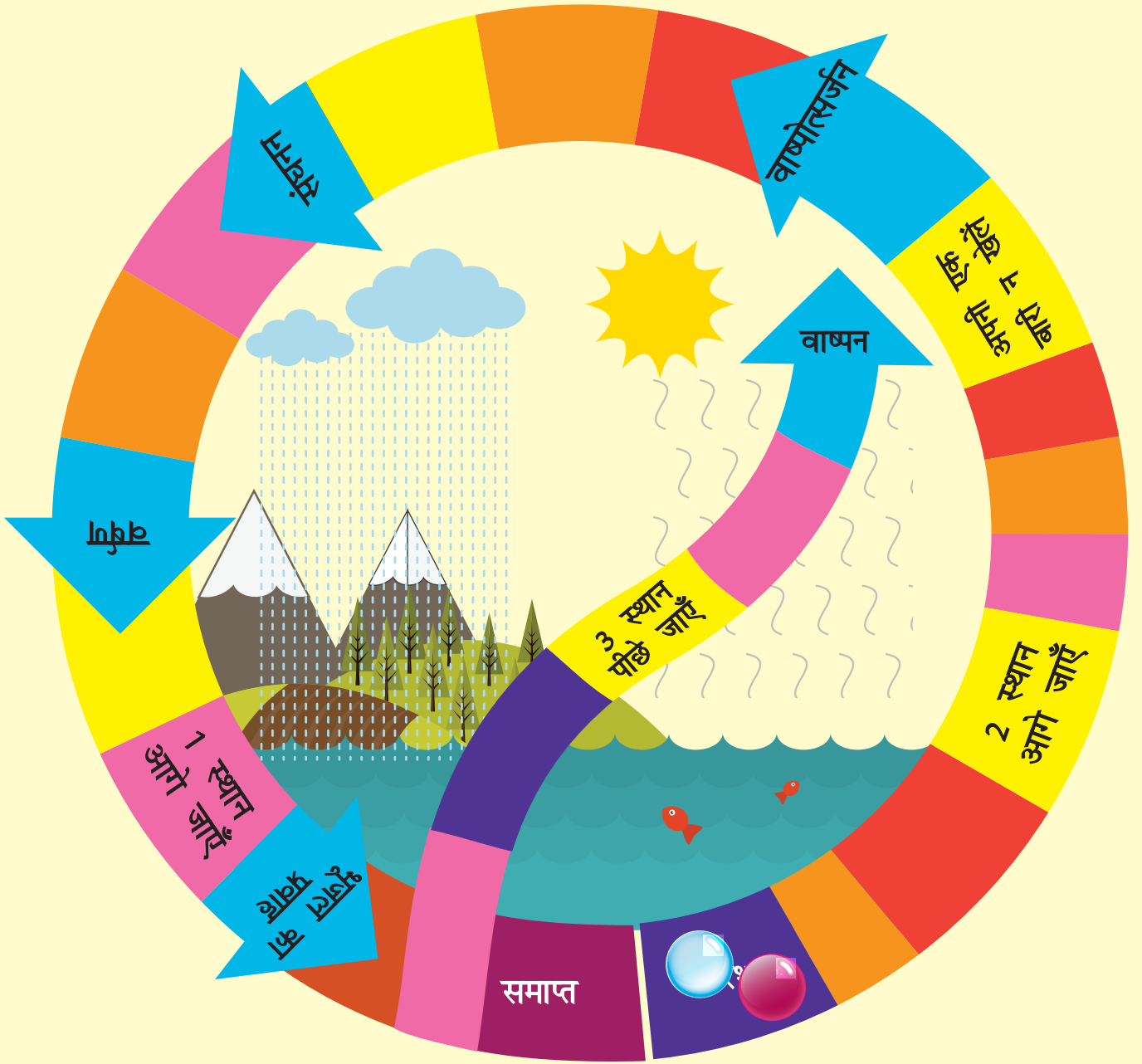


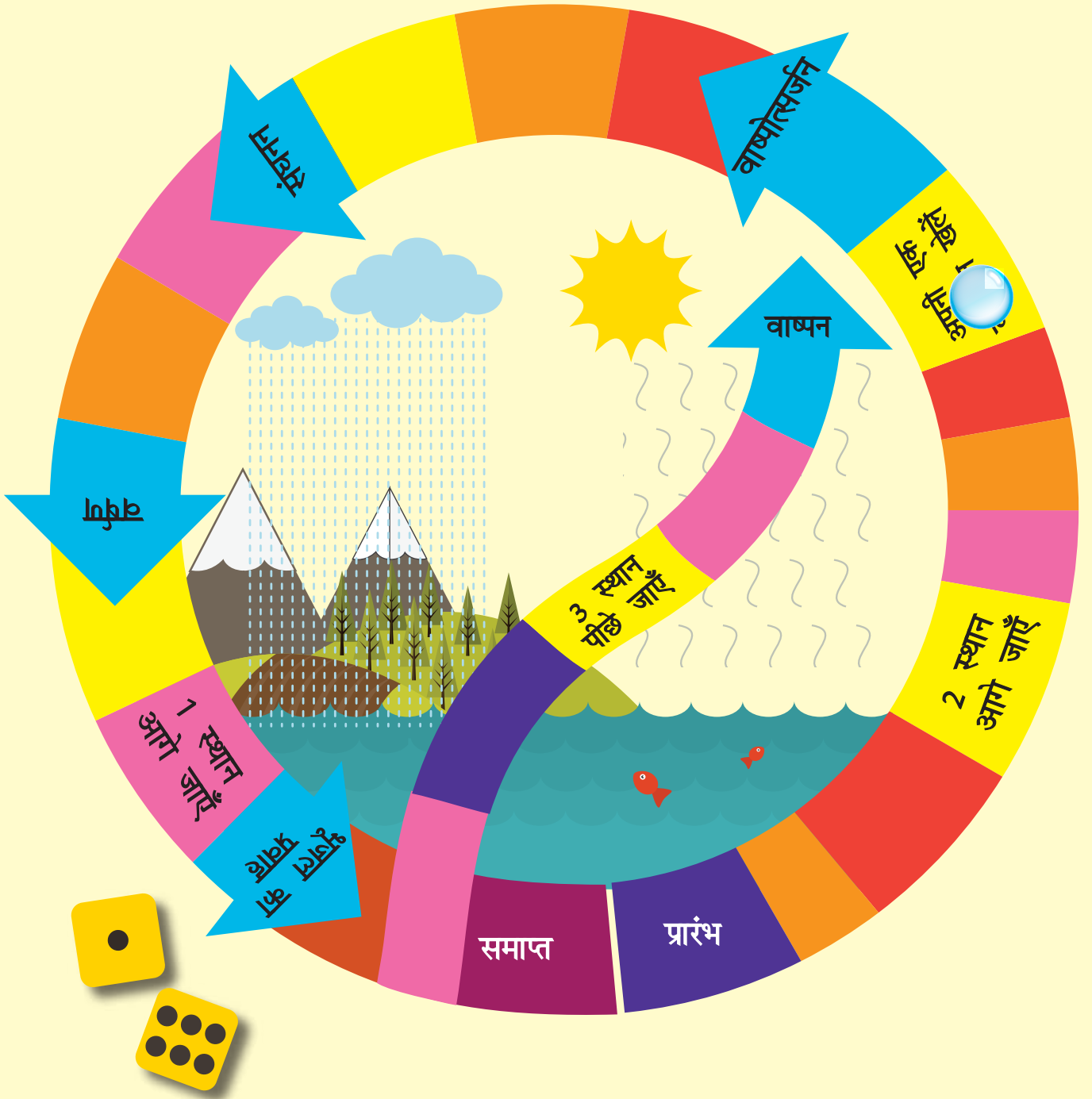
जल चक्र खेल



दिशानिर्देश



1. हर खिलाड़ी को एक स्थान चिह्नक चुन लेना चाहिए।
उसे खेल पट्ट के प्रारंभ बिंदु पर स्थान चिह्नक को रखना चाहिए।



**2. खिलाड़ियों को बारी-बारी से पासा फेंकना चाहिए।
पासे पर जो अंक आए, खिलाड़ी को उस बारी में उतने खाने आगे बढ़ना चाहिए।**



3. जो खिलाड़ी एक संपूर्ण दौर की समाप्ति तक सबसे पहले पहुँचेगा, वह विजेता होगा!